

## *Neotherm Solvarmebeholder med 2 spiraler 200 - 1000 liter*



DATABLAD

[WWW.NEOTHERM.DK](http://WWW.NEOTHERM.DK)

# Neotherm Solvarmebeholder type DSFF/E med 2 spiraler - 200 - 1000 liter

## Anvendelsesmuligheder

Solvarmebeholder med 2 varmespiraler beregnet for opvarmning af brugsvand med solvarme og centralvarme supplerende, for en- og tofamiliehuse, større boligblokke, kontorbyggeri og industri.

## Emaljering

Neotherm solvarmebeholder er emaljeret efter DIN 4753, som ved temperaturer på ca. 800° C er smeltet sammen til en hård og uigennemtrængelig overflade. Den glashårde overflade afviser kalk og anden belægning selv efter mange års brug. Resultatet er bedre hygiejne og længere levetid.

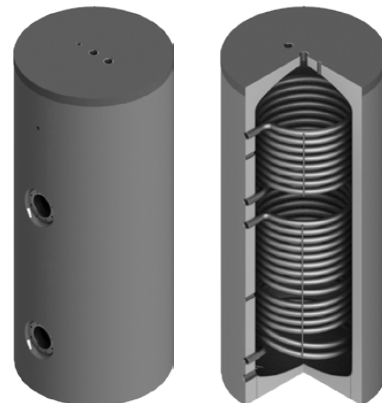
Beholderne leveres som standard med topmonteret anode for beskyttelse mod korrosion, termometer og mulighed for tilslutning af el-patron Ø180/120"

## Isolering

Solvarmebeholder 200, 300, 400, 500 og 600 liter er totaliseret med miljøvenligt 50 mm PUR-isolering.

Solvarmebeholder 800 og 1.000 liter leveres med den nye innovative Neotherm UltraShell 100 mm isolering. Isoleringen er aftagelig for at minimere beholderens diameter og mulighed for at komme gennem døre m.m.

Neotherm Solvarmebeholder med 2 spiraler



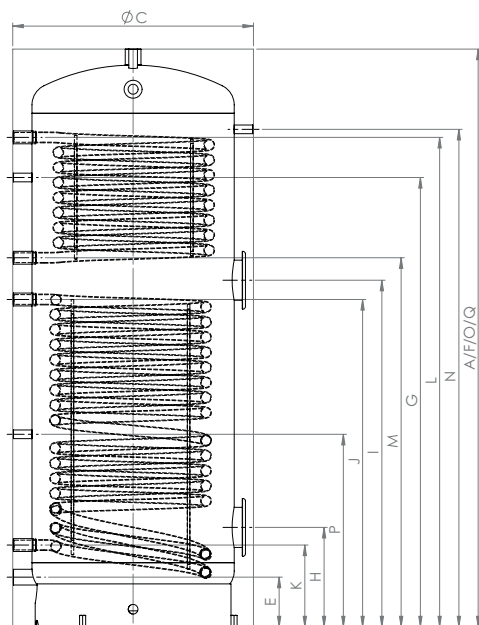
Indhold	Varenummer
200 ltr.	348711402
300 ltr.	348711403
400 ltr.	348711404
500 ltr.	348711405
600 ltr.	348711406
800 ltr.	348711408
1000 ltr.	348711410



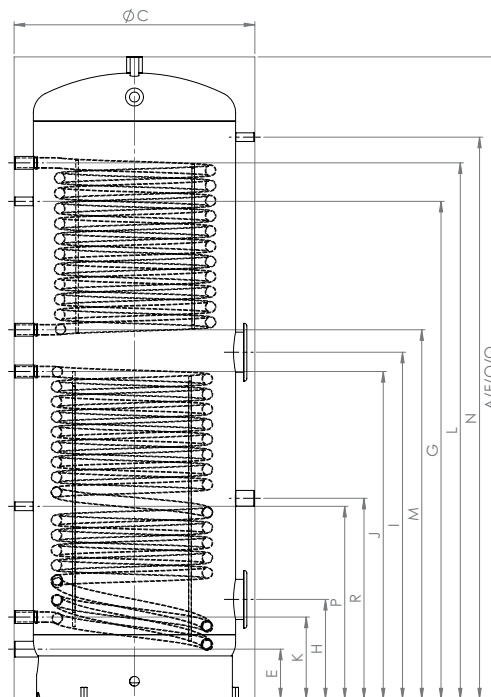
# Neotherm Solvarmebeholder med 2 spiraler 200 - 600 liter

## Dimensioner

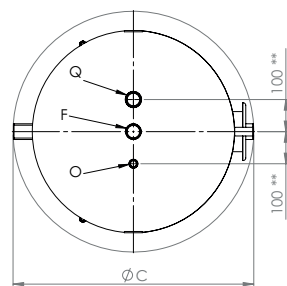
- A Højde med isolering
- B Højde uden isolering
- C  $\varnothing$  med isolering
- D  $\varnothing$  uden isolering
- E Koldt vand
- F Varmtvand
- G Cirkulation
- H Flange bund
- I Flange top
- J VL Bundvarmeblade
- K RL Bundfladevarme
- N Termometer
- O Følerør
- P Sensor
- Q Magnesiumanode
- R Magnesiumanode
- S Tilslutning top



200 – 500



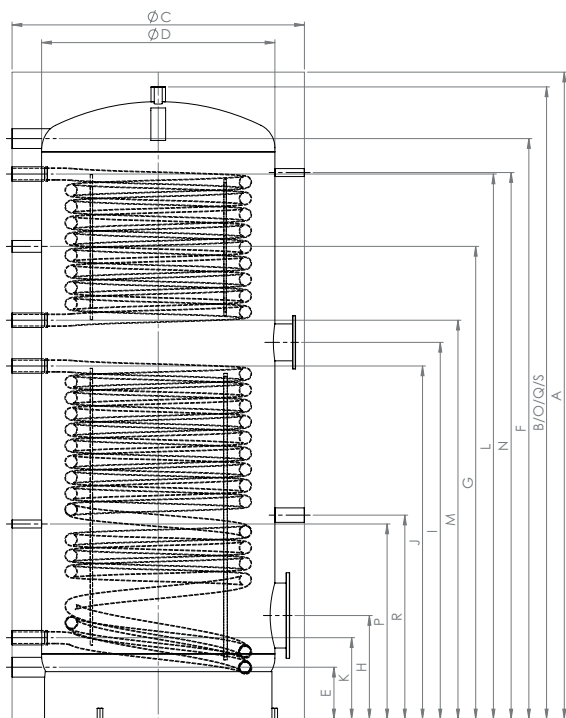
600



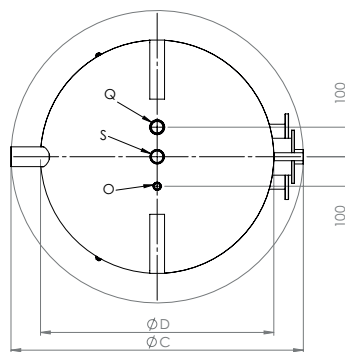
200 – 600

# Neotherm Solvarmebeholder med 2 spiraler 800 - 1000 liter

- A Højde med isolering
- B Højde uden isolering
- C  $\emptyset$  med isolering
- D  $\emptyset$  uden isolering
- E Koldt vand
- F Varmtvand
- G Cirkulation
- H Flange bund
- I Flange top
- J VL Bundvarmeplade
- K RL Bundfladevarme
- N Termometer
- O Følerør
- P Sensor
- Q Magnesiumanode
- R Magnesiumanode
- S Tilslutning top



800 - 2000



800 - 2000

# Neotherm Solvarmebeholder med 2 spiraler

## 200 - 600 liter

Beskrivelse		Dimension	200	300	400	500	600	800	1000
A	Højde	Med isolering mm	1215	1570	1500	1800	2000	1990	2190
B		Uden isolering mm	-	-	-	-	-	1940	2140
C	Ø	Med isolering mm	600	650	750	50	750	990	990
D		Uden isolering mm	-	550	650	650	650	790	790
E	Koldt vand	Højde mm	130	140	155	155	155	175	175
		G"	1 ¼"	1 ¼"	1 ¼"	1 ¼"	1 ¼"	2"	2"
F	Varmtvand	Højde mm	1215	1570	1500	1800	2000	1730	1930
		G"	1 ¼"	1 ¼"	1 ¼"	1 ¼"	1 ¼"	2"	2"
G	Cirkulation	Højde mm	-	1200	1150	1400	1550	1400	1650
		G"	-	½"	½"	½"	½"	1"	1"
H	Flange top	Højde mm	710	920	930	1080	1080	1120	1275
		Ø mm	180/120	180/120	180/120	180/120	180/120	180/120	180/120
I	Flange Bund	Højde mm	285	295	310	310	310	350	350
		Ø mm	180/120	180/120	180/120	180/120	180/120	290/220	290/220
J	VL Bundvarme-flade	Højde mm	640	840	855	1020	1020	1045	1195
		G"	1"	1"	1"	1"	1"	1 ¼"	1 ¼"
K	RL Bundvarme-flade	Højde mm	240	240	255	255	255	275	275
		G"	1"	1"	1"	1"	1"	1 ¼"	1 ¼"
L	VL Bundvarme-flade	Højde mm	950	1330	1235	1525	1670	1580	1845
		G"	1"	1"	1"	1"	1"	1 ¼"	1 ¼"
M	RL Bundvarme-flade	Højde mm	780	1000	1000	1150	1150	1195	1350
		G"	1"	1"	1"	1"	1"	1 ¼"	1 ¼"
N	Termometer	Højde mm	990	1350	1250	1550	1750	1650	1850
		G"	½"	½"	½"	½"	½"	½"	½"
O	Følerør	Højde mm	1215	1570	1500	1800	2000	1940	2140
		G"	½"	½"	½"	½"	½"	½"	½"
P	Sensor	100 mm	-	570	590	600	600	660	680
		130 mm	-	½"	½"	½"	½"	½"	½"
Q	Magnesium anode	Højde mm	1215	1570	1500	1800	2000	1940	2140
		G"	1 ¼"	1 ¼"	1 ¼"	1 ¼"	1 ¼"	1 ¼"	1 ¼"
R	Magnesium anode		-	-	-	-	625	690	690
			-	-	-	-	1 ¼"	1 ¼"	1 ¼"
S	Tilslutning Top	Højde mm	-	-	-	-	-	1940	2140
		G"	-	-	-	-	-	1 ¼"	1 ¼"
Kipmål	mm	1355	1700	1680	1950	2140	1990	2190	
Vægt	Kg	98	134	152	185	205	279	318	
Energitab	W/K	0,91	1,29	1,51	1,75	1,89	3,02	3,18	
Energimærkning	A	B	B	B	B	B	C	C	
Spiral bund		1,0	1,6	1,9	2,4	2,4	3,7	3,7	
Spiral top		0,5	0,9	0,8	1,3	1,9	1,8	2,2	

# Neotherm UltraShell isolering

## UltraShell isolering er ikke bare isolering.

Materialer af høj kvalitet er en forudsætning for lavt varmetab.

Polyester-fleece som isoleringsmateriale, har en fremragende isoleringsevne og anvendes blandt andet i tekstilindustrien, for eksempel til fremstilling af komfortable, varme og hudvenlige fleecetrøjer.

Fleece isoleringen, har en unik struktur, der bevarer sin form og isoleringsevne, med maksimal termisk isolering til følge.

**1** HØJ ISOLERINGSSEVNE

**2** ENKEL OG NEM MONTAGE  
VED ALLE TEMPERATURBETINGELSER

**3** PÆNT DESIGN  
INNOVATIV TEKNOLOGI OG PERFEKT PASFORM

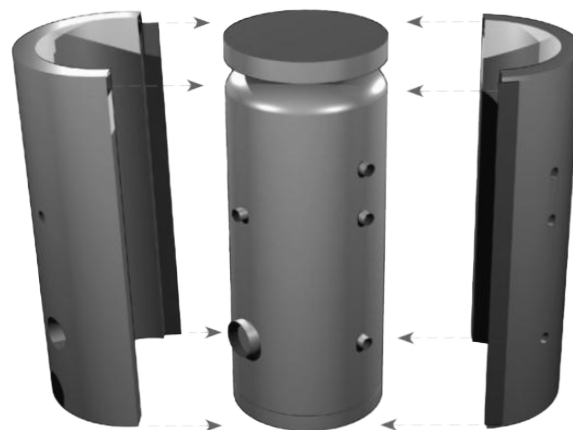


## UltraShell isolering

Beskrivelse	Norm	Værdi PURtec
Brandklasse	DIN 4102	B1
Varmeledningsevne (lambda-værdi) A	DIN EN 12667	0,0316 W/mK
Vægt		1.350 g/m <sup>2</sup>
Overfladevægt	DIN EN ISO 1183	15 kg/m <sup>3</sup>
Isoleringsstykkelse		100mm

## Polystyrenoverflade

Beskrivelse	Norm	Værdi PURtec
Brandklasse	DIN 4102	B2
Overflade		Styrke: 1,0 mm
Bøjningsstyrke	DIN 53452	70 N/mm <sup>2</sup>
Rivstyrke	DIN 53455	22 N/mm <sup>2</sup>
Elasticitet	DIN 53457	3400 N/mm <sup>2</sup>
Vicat Erweich. Temp.	DIN 53460	90 °C
Tæthed	DIN 53479	1,05 g/cm <sup>3</sup>



Neotherm A/S ([www.neotherm.dk](http://www.neotherm.dk)) er et lagerførende import- og grossistfirma, som er grundlagt i 1978. Virksomheden fører et omfattende produktprogram til VVS-branchen herunder Neotherm gulvvarmesystemer, Neotherm Strålevarmepaneller. Neotherm tilbyder også komplette systemer til køle- og varmecentraler. Produkter og systemer er baseret på egne agenturer og eksklusivaftaler samt udvalgte leverandører.

Neotherm A/S  
Centervej 18  
DK - 3600 Frederikssund  
Tlf. 47 37 70 00  
Fax 47 38 41 58  
[info@neotherm.dk](mailto:info@neotherm.dk)  
[www.neotherm.dk](http://www.neotherm.dk)