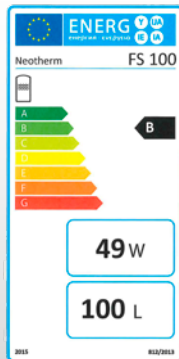




**7 års
Garanti**
mod gennemtærring



Neotherm FS varmtvandsbeholder Til central- og fjernvarme.

Neotherm FS er en væghængt varmtvandsbeholder til central- og fjernvarme, forsynet med stor (1,0 m²) specieludviklet varmespiral, som giver højeffektiv opvarmning af brugsvandet, så der altid er masser af varmt vand til rådighed.

Neotherm FS

Anvendelsesmuligheder

Neotherm FS varmtvandsbeholdere kan anvendes til både fjernvarme- og centralvarmeinstallationer til opvarmning af brugsvand i en- og tofamiliehuse, lejligheder og små virksomheder.

Høj effektivitet

Den store emaljerede stålspiral består af rør, som er dimensioneret til at give en maksimal afkøling af fjernvarme- eller centralvarmevandet ved et minimalt tryktab. Fjernvarme - eller centralvarmevandet føres ind i den øverste del af beholderen og derved opnås en god lagdeling og en hurtig opvarmning

Emaljering

Neotherm FS er emaljeret efter DN 4753, som ved temperaturer på ca. 800° C er smeltet sammen til en hård og uigennemtrængelig overflade.

Den glashårde overflade afviser kalk og anden belægning selv efter mange års brug. Resultatet er bedre hygiejne og længere levetid kombineret med beskyttelsesanode gør beholderen korrosionssikker.

Isolering

Neotherm FS varmtvandsbeholdere er totaliseret med miljøvenligt PU-isoleringsmateriale, og har derfor et minimalt varmetab.

Teknisk information

Tilgang koldt/varmt vand	3/4"
Fremløb/Retur (spiral 1,0m ²)	3/4"
Inspektionsflange	Ø180 mm
Maks. driftsbetingelser spiral (prøvetryk)	110° C / 16 bar (23 bar)
Maks. driftsbetingelser brugsvand (prøvetryk)	95° C / 10 bar (16 bar)
Maks. differenstryk	3 bar
VA-godkendelse	3.21/19986

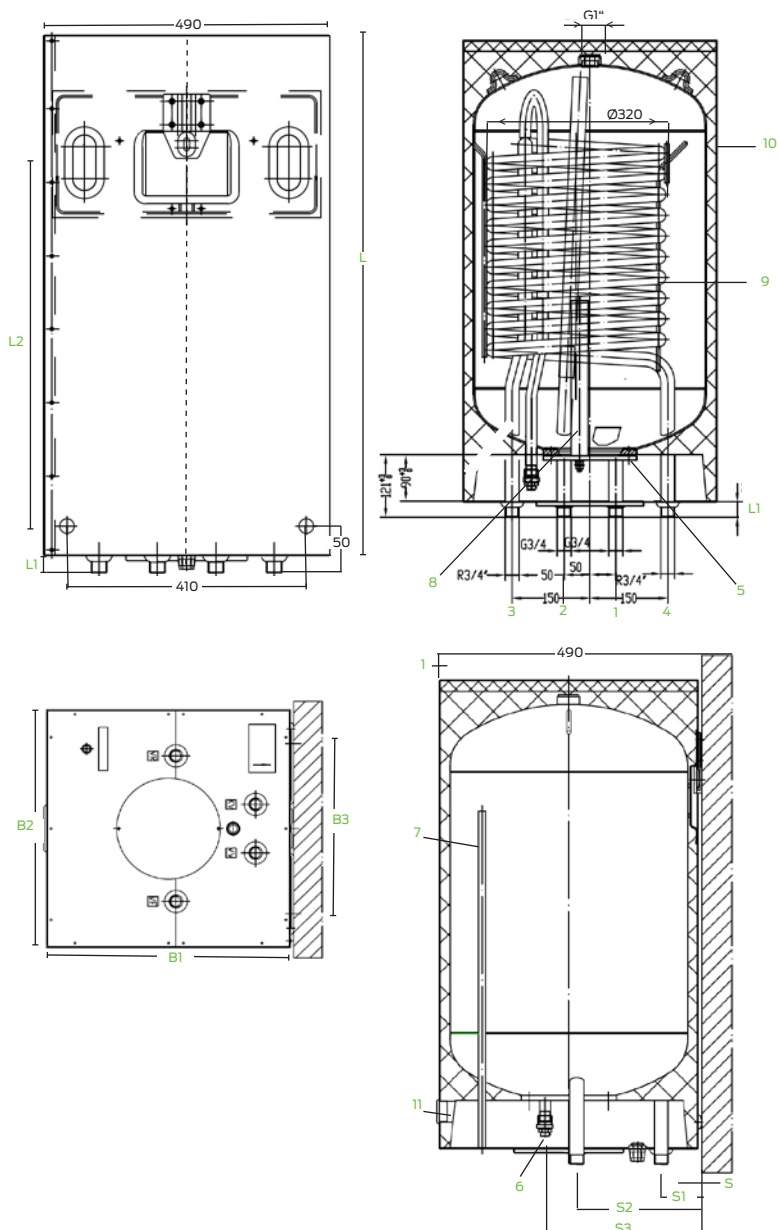
FS - Ydelsesdiagram																		
Koldtvandstemperatur	T _{kw}	°C	10															
Varmtvandstemperatur	T _{ww}	°C	45				50				55				55			
Returtemperatur	T _{RL}	°C	30				30				35				40			
Fremløbstemperatur	T _{VL}	°C	60	70	80	90	60	70	80	90	60	70	80	90	60	70	80	90
Ladepacitet	Q1	l/h	37,45	36,91	36,45	35,91	32,92	35,82	33,30	31,53	43,02	35,82	33,30	31,53	46,02	54,22	53,74	51,56
Varmtvandsydelse	Q2	l/h	31,91	41,86	51,58	60,84	24,56	35,57	41,49	47,05	26,73	35,57	41,49	47,05	20,33	35,86	47,29	56,60
Ydelse	P	W	1.291	1.694	2.087	2.462	1.135	1.644	1.914	2.174	1.235	1.644	1.917	2.174	1.056	1.863	2.457	2.940

Neotherm FS

Type	100L	140L
L	870	1190
L1	30	30
L2	700	1020
S	7	7
S1	70	70
S2	230	230
S3	290	290
B1	490	490
B2	490	490
B3	350	350

Forklaringer

1. Tilgang koldt vand
2. Afgang varmt vand
3. Fremløb (spiral)
4. Retur (spiral)
5. Inspektionsflange
6. Udlufter (monteres ved centralvarme)
7. Følerlomme Ø12
8. Anode
9. Varmespiral
10. Isolering



Type	Varenr.	Byggemål i mm H x B x D	Indhold litr.	Føler- kanal	Ophængnings- beslag	Varmespiral m ²	Vægt	Energitab W/K	Energimærkning
FS 100	34 5140.100	870 x 490 x 490	100	12	550 - 800	1,0	72	0,74	B
FS 140	34 5140.140	1190 x 490 x 490	140	12	750 - 1000	1,0	83	0,78	C

*I henhold til DIN 44532 (65/20° C)

**I henhold til SBI 213

Neotherm A/S leverer helhedsløsninger til VVS-branchen indenfor gulvvarme, brugsvand, køle- og varmecentraler, solenergi og strålevarme. Vi tilbyder kvalificeret, praktisk rådgivning fra udbud til projektet afleveres. Gennem direkte leverancer og dialog har vi tæt kontakt til vores kunder, hvorved vi sikrer den bedste kvalitet til den rigtige pris.

Neotherm A/S
Centervej 18
DK - 3600 Frederikssund
Tlf. 47 37 70 00
Fax 47 38 41 58
info@neotherm.dk
www.neotherm.dk