

Neotherm Ladebeholder 200 - til 2000 liter



DATABLAD

WWW.NEOTHERM.DK

Neotherm Ladebeholder

Anvendelsesmuligheder

Stående beholder til akkumulering af brugsvand i forbindelse med fjernvarme, centralvarmeanlæg og varmepumpe.

Ladebeholderen monteres som trykbeholder med sikkerhedsarmatur.

Beholderen er forsynet med 1 sideflange Ø180mm, som rengøringsåbning eller til indbygning af yderligere en ribberørsvarmeveksler eller et el-varmelegeme. Fra 800 ltr. er der 1 sideflange Ø290 mm og 1 sideflange Ø180 mm.

Neotherm Ladebeholderen er emaljeret efter DIN 4753, som ved temperaturer på ca. 800° C er smeltet sammen til en hård og uigennemtrængelig overflade.

Den glashårde overflade afviser kalk og anden belægning selv efter mange års brug. Resultatet er bedre hygiejne og længere levetid. Dette kombineret med anode gør beholderen korrosionssikker.

Beholderne leveres som standard med magnesium anode, men kan som tilbehør leveres med elektrisk anode.

Emaljering

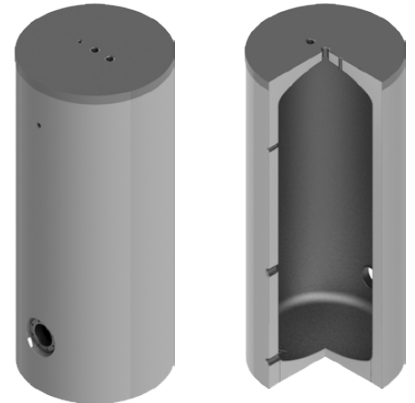
Neotherm Ladebeholder er emaljeret efter DIN 4753, som ved temperaturer på ca. 800° C er smeltet sammen til en hård og uigennemtrængelig overflade. Den glashårde overflade afviser kalk og anden belægning selv efter mange års brug. Resultatet er bedre hygiejne og længere levetid.

Isolering

Neotherm Ladebeholderen 200, 300, 400, 500 og 600 liter varmtvandsbeholdere er totaliseret med miljøvenligt 60 mm PUR-isolering.

Neotherm Ladebeholder 800, 1.000, 1.250, 1.500, 1.750 og 2000 liter varmtvandsbeholdere leveres med den nye innovative Neotherm UltraShell 100 mm isolering. Isoleringen er aftagelig for at minimere beholderens diameter og mulighed for at komme gennem døre m.m.

Neotherm Ladebeholder uden spiral



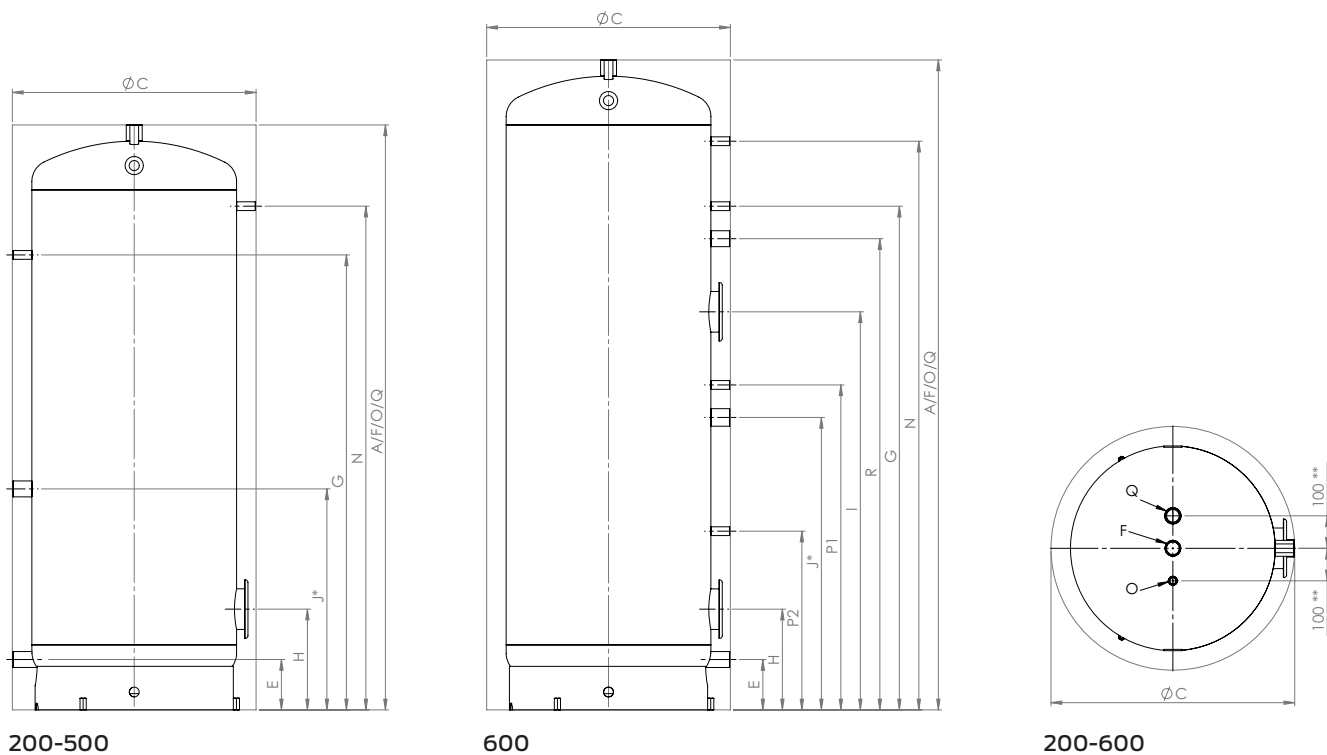
Indhold	Varenummer
200 ltr.	348711002
300 ltr.	348711003
400 ltr.	348711004
500 ltr.	348711005
600 ltr.	348711006
800 ltr.	348711008
1000 ltr.	348711010
1250 ltr.	348711012
1500 ltr.	348711015
1750 ltr.	348711017
2000 ltr.	348711020

Neotherm Ladebeholder

Dimensioner

- A. Højde
- C. Diameter
- E. Koldtvand
- F. Varmtvand
- G. Cirkulation
- H. Flange bund
- I. Flange/muffe top
- J. Tilslutningsmuffe
- N. Termometer
- O. Følerør
- P1. Føler/Termometermuffe
- P2. Føler/Termometermuffe

200-600



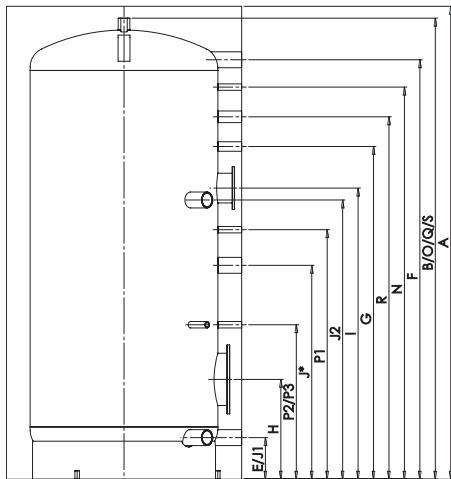
Neotherm Ladebeholder

Beskrivelse		Dimension	200	300	400	500	600
A	Højde	Med isolering mm	1215	1570	1500	1800	2000
C	Diameter	med isolering mm	600	650	750	750	750
E	Koldt vand	Højde mm	130	140	155	155	155
		Tilslutning R*	1¼"	1¼"	1¼"	1¼"	1¼"
F	Varmt vand	Højde mm	1215	1570	1500	1800	2000
		Tilslutning R*	1¼"	1¼"	1¼"	1¼"	1¼"
G	Cirkulation	Højde mm	950	1200	1150	1400	1550
		Tilslutning R*	½"	½"	½"	½"	½"
H	Flange Bund	Højde mm	285	295	310	310	310
		Ø mm	180/120	180/120	180/120	180/120	180/120
I	Flange Top	Højde mm	-	-	-	-	1225
		Ø mm	-	-	-	-	180/120
J	Tilslutningsmuffe	Højde mm	480	620	580	680	900
		Tilslutning R*	1¼"	1¼"	1¼"	1¼"	1½"
N	Termometer	Højde mm	1000	1350	1250	1550	1750
		Tilslutning R*	½"	½"	½"	½"	½"
O	Følerrør	Højde mm	1215	1570	1500	1800	2000
		Tilslutning R*	½"	½"	½"	½"	½"
P1	Føler/Termometer-muffe	Højde mm	-	-	-	-	1000
		Tilslutning R*	-	-	-	-	½"
P2	Føler/Termometer-muffe	Højde mm	-	-	-	-	550
		Tilslutning R*	-	-	-	-	½"
Q	Magnesium-anode	Højde mm	1215	1570	1500	1800	2000
		Tilslutning R*	1¼"	1¼"	1¼"	1¼"	1¼"
R	Magnesium-anode	Højde mm	-	-	-	-	1450
		Tilslutning R*	-	-	-	-	1¼"

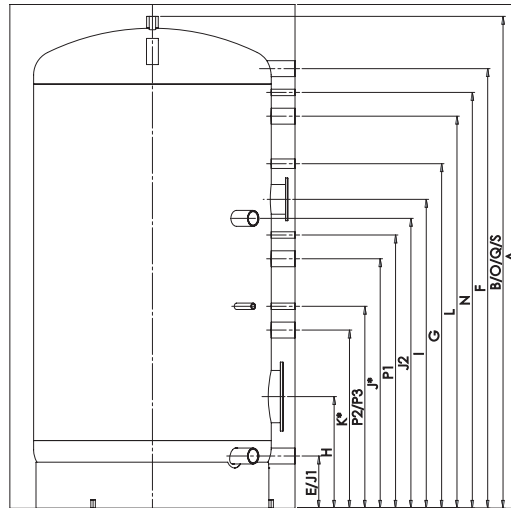
Neotherm Ladebeholder

Type	Enhed	200	300	400	500	600
Indhold	l	191	304	408	498	559
Ø med isolering	mm	600	650	750	750	750
Højde med isolering	mm	1215	1570	1500	1800	2000
Kippmål	mm	1355	1700	1680	1950	2140
Vægt	kg	63	87	100	117	130
Isolering	60 mm PU					
Energital	W/K	0,91	1,29	1,51	1,75	1,89
Energiklasse		A	B	B	B	B
Driftstemperatur Vand	Bar	10	10	10	10	10
Prøvetryk	Bar	16	16	16	16	16

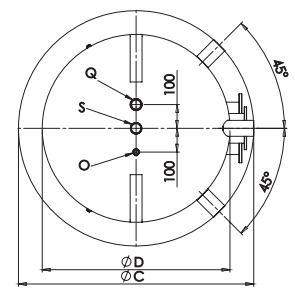
Neotherm Ladebeholder



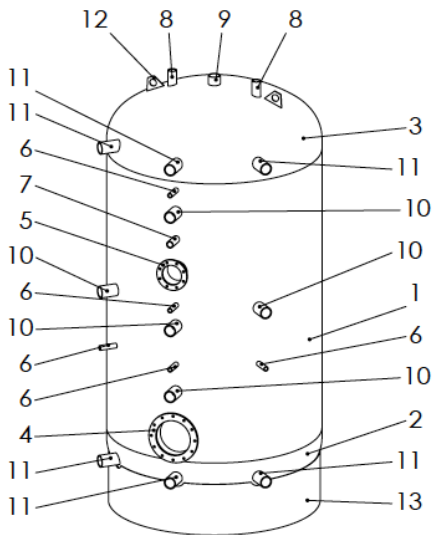
800 - 1250



1500 - 2000



800 - 2000



1. Isoleringskappe
2. Endebund
3. Top $\text{Ø}1200 \times \text{H} 380\text{mm}$
4. Flange $\text{Ø}290/\text{Ø}220$
5. Flange $\text{Ø}180/\text{Ø}125$
6. Muffe $\frac{1}{2}'' \text{ L}=100 \text{ mm}$
7. Muffe $1'' \text{ L}=100 \text{ mm}$
8. Muffe $1\frac{1}{4}'' \text{ L}=100 \text{ mm}$
9. Muffe $2'' \text{ L}=50 \text{ mm}$
10. Muffe $2'' \text{ L}=100 \text{ mm}$
11. Muffe $2'' \text{ L}=160 \text{ mm}$
12. Løfteøje
13. Ståring $\text{Ø}1180 \times \text{H}300 \text{ mm}$
14. Isolering $100 \text{ mm UltraShell}$

Neotherm Ladebeholder

Beskrivelse		Dimension	800	1000	1250	1500	1750	2000
A	Højde	Med isolering mm	1990	2190	2240	2120	2150	2350
B	Højde	Uden isolering mm	1940	2140	2190	2070	2100	2300
C	Diameter	Med isolering mm	990	990	1100	1200	1300	1300
D	Diameter	Uden isolering mm	790	790	900	1000	1100	1100
E	Koldt vand	Højde mm	175	175	200	220	235	235
		Tilslutning G*	2"	2"	2"	2"	2"	2"
F	Varmt vand	Højde mm	1765	1965	1990	1850	1865	2065
		Tilslutning R*	22	2"	2"	2"	2"	2"
G	Cirkulation	Højde mm	1400	1600	1620	1450	1450	1650
		Tilslutning G*	1"	1"	1"	1"	1"	1"
H	Flange Bund	Højde mm	420	420	450	470	480	480
		Ø mm	290/220	290/220	290/220	290/220	290/220	290/220
I	Flange Top	Højde mm	1225	1375	1400	1300	1300	1500
		Ø mm	180/120	180/120	180/120	180/120	180/120	180/120
J	Tilslutning	Højde mm	900	1000	1020	1050	1000	1200
		Tilslutning G*	2"	2"	2"	2"	2"	2"
J1	Tilslutning	Højde mm	175	175	200	220	235	235
		G*	2"	2"	2"	2"	2"	2"
J2	Tilslutning	Højde mm	1175	1175	1200	1220	1235	1235
		G*	2"	2"	2"	2"	2"	2"
K	Tilslutning	Højde mm	-	-	-	750	740	750
		Tilslutning G*	-	-	-	2"	2"	2"
L	Tilslutning	Højde mm	-	-	-	1650	1600	1800
		G"	-	-	-	2"	2"	2"
N	Termometer	Højde mm	1650	1850	1870	1750	1750	1950
		Tilslutning G*	½"	½"	½"	½"	½"	½"
O	Følerør	Højde mm	1940	2140	2190	2070	2100	2300
		Tilslutning G*	½"	½"	½"	½"	½"	½"
P1	Føler/Termometermuffe	Højde mm	1050	1150	1170	1150	1150	1350
		Tilslutning G*	½"	½"	½"	½"	½"	½"
P2/ P3	Føler/Termometermuffe	Højde mm	650	650	680	850	870	900
		Tilslutning G*	½"	½"	½"	½"	½"	½"
Q	Magnesium-anode	Højde mm	1940	2140	2190	2070	2100	2300
		G"	1¼"	1¼"	1¼"	1¼"	1¼"	1¼"
R	Magnesium-anode	Højde mm	1525	1725	1750	**	**	**
		Tilslutning G*	1¼"	1¼"	1¼"	-	-	-
S	Tilslutning Top	mm	1940	2140	2190	2070	2100	2300
		R*	1¼"	1¼"	1¼"	1¼"	1¼"	1¼"

** Kan anvende J, K eller L med reduktioner

Neotherm Ladebeholder

Type	Enhed	800	1000	1250	1500	1750	2000
Indhold	l	830	925	1226	1413	1728	1926
Ø med isolering	mm	990	990	1100	1200	1300	1300
Ø uden isolering	mm	790	790	900	1000	1100	1100
Højde med isolering	mm	1990	2190	2240	2120	2150	2350
Kippmål	mm	1990	2190	2260	2140	2200	2355
Vægt	kg	188	204	247	304	342	359
Isolering	100 mm UltraShell						
Energital	W/K	3,02	3,18	3,33	3,49	3,71	4,07
Energiklasse		C	C	C	C	C	C
Driftstemperatur Vand	Bar	6	6	6	6	6	6
Prøvetryk	Bar	12	12	12	12	12	12

Neotherm UltraShell isolering

UltraShell isolering er ikke bare isolering.

Materialer af høj kvalitet er en forudsætning for lavt varmetab.

Polyester-fleece som isoleringsmateriale, har en fremragende isoleringsevne og anvendes blandt andet i tekstilindustrien, for eksempel til fremstilling af komfortable, varme og hudvenlige fleecetrøjer.

Fleece isoleringen, har en unik struktur, der bevarer sin form og isoleringsevne, med maksimal termisk isolering til følge.

1 HØJ ISOLERINGSSEVNE

2 ENKEL OG NEM MONTAGE VED ALLE TEMPERATURBETINGELSER

3 PÆNT DESIGN INNOVATIV TEKNOLOGI OG PERFEKT PASFORM

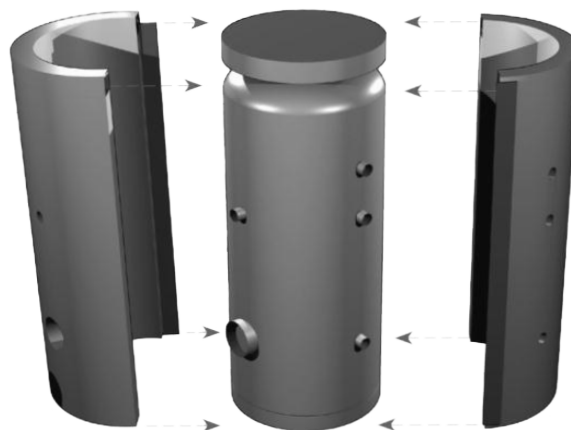


UltraShell isolering

Beskrivelse	Norm	Værdi PURtec
Brandklasse	DIN 4102	B1
Varmeledningsevne (lambda-værdi) A	DIN EN 12667	0,0316 W/mK
Vægt		1.350 g/m ²
Overfladevægt	DIN EN ISO 1183	15 kg/m ³
Isoleringsstykkelse		100mm

Polystyrenoverflade

Beskrivelse	Norm	Værdi PURtec
Brandklasse	DIN 4102	B2
Overflade		Styrke: 1,0 mm
Bøjningsstyrke	DIN 53452	70 N/mm ²
Rivstyrke	DIN 53455	22 N/mm ²
Elasticitet	DIN 53457	3400 N/mm ²
Vicat Erweich. Temp.	DIN 53460	90 °C
Tæthed	DIN 53479	1,05 g/cm ³





DATABLAD

WWW.NEOTHERM.DK

Neotherm A/S er en privatejet virksomhed, etableret i 1978 og med hovedsæde i Frederikssund. Vi driver vores virksomhed ud fra en ambition om, at de ting vi beskæftiger os med altid skal give mening. Uanset om det er som leverandør til den danske byggebranche eller som arbejdsplads for vores medarbejdere.

Vores vision er, at vi skal være byggebranchens førende, professionelle og progressive leverandør af varme- og installationstekniske løsninger baseret på unikke kompetencer og passion, med det formål at kunderne oplever energioptimerede indeklimaløsninger baseret på et stort indhold af viden og kvalitet.

Neotherm A/S
Centervej 18
DK - 3600 Frederikssund
Tlf. 47 37 70 00
info@neotherm.dk
www.neotherm.dk