

# Neotherm

THE FLOW OF ENERGY



## **FUTURA Z**

*Vindues- og Dørsensor*



# Futura Z Vindues- og Dørsensor

## Introduktion



### Beskrivelse/Inledning/Introduction



Vinduessensoren er en trådløs enhed der reagerer når døre / vinduer åbnes eller lukkes. Vinduessensoren skal anvendes sammen med Universal Gateway og Neotherm Smart Home App.



En fönster-/dörrsensor är en liten och trådlös bit utrustning som känner av när ett fönster/en dörr öppnas eller stängs. Produkten måste användas tillsammans med Universal Gateway och Neotherm Smart Home App



A window/door sensor is a small, wireless piece of equipment that detects when a window/door is open or closed. This product must be used with the Universal Gateway and the Neotherm Smart Home App



### Sikkerhed/Säkerhet/Safety



Vinduessensoren skal anvendes i overensstemmelse med forskrifterne. Kun til indendørs brug Vinduessensoren skal holdes helt tør.



Använd enheten i enlighet med föreskrifterna. Endast för inomhusbruk. Håll din enhet helt torr. Koppla ifrån din enhet innan du rengör den med en torr trasa.



Use in accordance with the regulations. Indoor use only. Keep your device completely dry. Disconnect your device before cleaning it with a dry cloth.

## Produktoverensstemmelse/Överensstämmelsedeklaration/ Product Compliance



Dette produkt overholder de væsentlige krav og bestemmelser i direktiv (RED) 2014/53 / EU og 2011/65 /EU. Den fulde ordlyd af EU-overensstemmelseserklæringen er tilgængelig på følgende internetadresse: [www.neotherm.dk](http://www.neotherm.dk)  
(Q) 2405MHz-2480MHz; <14dBm (Zigbee)



Denna produkt uppfyller de väsentliga kraven och andra relevanta bestämmelser i direktiv (RED) 2014/53/EU och 2011/65/EU. Den fullständiga texten för EU-försäkran om överensstämmelse finns på följande internetadress: [www.neotherm.dk](http://www.neotherm.dk)  
(Q) 2405MHz-2480MHz; <14dBm (Zigbee)



This product complies with the essential requirements and other relevant provisions of Directives (RED)2014/53/EU and 2011/65/EU. The full text of the EU Declaration of Conformity is available at the following internet address: [www.neotherm.dk](http://www.neotherm.dk).  
(Q) 2405MHz-2480MHz; <14dBm (Zigbee)

# Futura Z Vindues- og Dørsensor

## Opstart og parring/Spänningsättning och parningsläge/ Power Up and pairing



Tryk på knappen og hold den inde mens batteriet monteres. Slip knappen indenfor 4 sekunder og sensoren er klar til parring.



Håll knappen intryckt och sätt sedan i batteriet. Släpp knappen inom 4 sekunder.



Press and hold the button then insert the battery. Release the button within 4 seconds to enter pairing mode.



LED lampen blinker rød 3 gange og enheden er klar til parring.



Lysdioden blinkar rött i 3 gånger när enheten är i parningsläge.



The LED will flash red 3 times when the device is in pairing mode.



Sikkerhedsknappen som sidder på bagsiden af sensoren, bemærker hvis sensoren flyttes/afmonteres.



Manipuleringsbrytaren på baksidan av enheten upptäcker när sensorn tas bort från sin plats.



The Tamper switch located on the rear of the device detects when sensor is removed from installed location.



# Futura Z Vindues- og Dørsensor

## Højre hængt dør el. vindue

### Högerhäng dörr el. fönster/ Mounting right hindge door or window



Brug de medfølgende skruer eller monteringsstape til montering af sensoren som vist på billedet. Magneten skal monteres overfor logoet på sensoren (se eksempel på billedet)



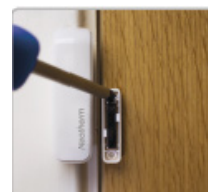
Använd skruvarna eller klisterbandet från lådan för att fixera sensorn på fönstret/dörren enligt ovan.

**Notera!**

Se till att magneten är anpassad till logotypen på sensorn!



Using the screws or the sticky pads from the box, fix the sensor to the window/door as shown above. **Note!** Please make sure that the magnet is aligned to logo on the sensor!



## Venstre hængt dør el. vindue/ Vänsterhäng dörr el. fönster/ Mounting left hindge door or window



Brug de medfølgende skruer eller monteringsstape til montering af sensoren som vist på billedet. **OBS!** Magneten skal monteres overfor logoet på sensoren (se eksempel på billedet)



Använd skruvarna eller klisterbandet från lådan för att fixera sensorn på fönstret/dörren enligt ovan.

**Notera!** Se till att magneten är anpassad till logotypen på sensorn!



Using the screws or the sticky pads from the box, fix the sensor to the window/door as shown above. **Note!** Please make sure that the magnet is aligned to logo on the sensor!



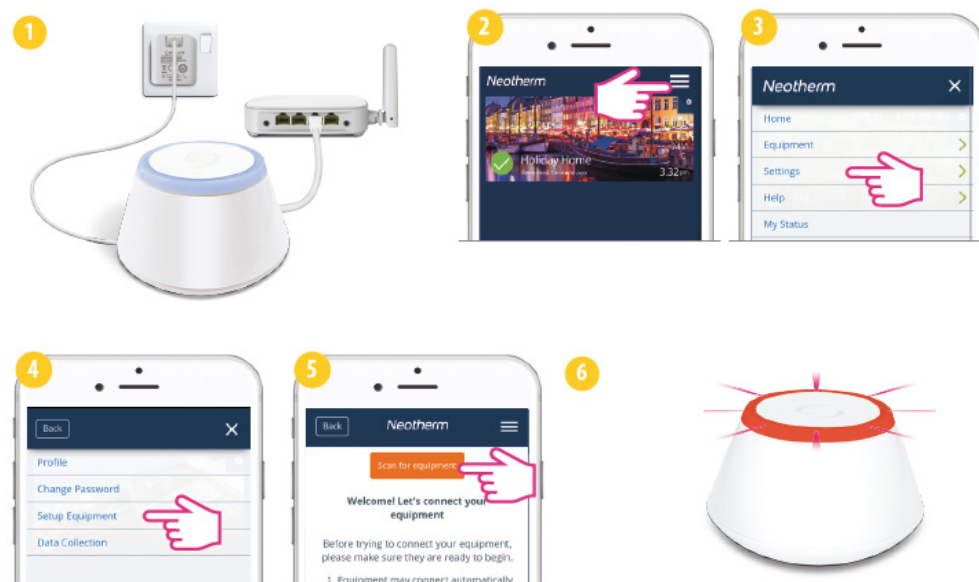
# Futura Z Vindues- og Dørsensor

## Tilslut enheden til app'en/Lägga till enheten till appen/ Adding to the App




 Tryk på [Scan for equipment](#) og følg instruktionerne på skærmen frem til [Finish](#)

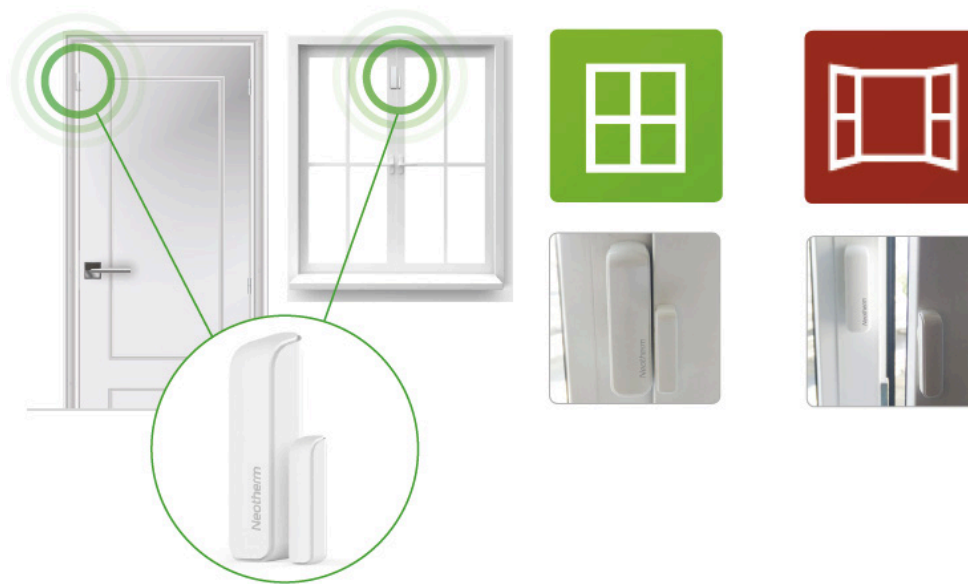
 Tryck på [Scan for equipment](#) och följ instruktioner på skärmen fram till [Finish](#)

 Tap [Scan for equipment](#) and follow the on-screen instructions up to [Finish](#)






## Futura Z Vindues- og Dørsensor

-  Er døren/vinduet åbnet 25 mm eller mere vil det på app'en vises som åbent. Er døren/vinduet åbnet mindre end 25 mm vises det som lukket.
-  Om dörren/fönstret är öppnad mer än 25 mm då visar appen "öppen". Om det är mindre än 25mm. visar appen "stängd".
-  If the door/window is opened more than 25mm the App will show open. Less than 25mm the App will show closed.



### Reset til fabriksindstilling/Fabriksåterställning/ Factory Reset

-  Tryk på knappen og hold den inde mens batteriet monteres. Slip knappen indenfor 4 sekunder. Enheden er nulstillet og sensoren er klar til parring.
-  Håll knappen intryckt och sätt sedan i batteriet. Släpp knappen inom 4 sekunder. Enheten kommer att återställas och ange parringsläge.
-  Press and hold the button then insert the battery. Release the button within 4 seconds. The device will reset and enter pairing mode.



Neotherm A/S ([www.neotherm.dk](http://www.neotherm.dk)) er et lagerførende import- og grossistfirma, som er grundlagt i 1978. Virksomheden fører et omfattende produktprogram til VVS-branchen herunder Neotherm gulvvarmesystemer, Neotherm Strålevarmepaneller. Neotherm tilbyder også komplette systemer til køle- og varmecentraler. Produkter og systemer er baseret på egne agenturer og eksklusivaftaler samt udvalgte leverandører.

Neotherm A/S  
Centervej 18  
DK - 3600 Frederikssund  
Tlf. 47 37 70 00  
Fax 47 38 41 58  
[info@neotherm.dk](mailto:info@neotherm.dk)  
[www.neotherm.dk](http://www.neotherm.dk)