

Neotherm Delstrømsfilter SFW+ til vægmontage.

*Komplet enhed for delstrømsfiltrering
i varme og kølesystemer*

Neotherm Delstrømsfilter SFW+

Anvendelsesområde

Neotherm delstrømsfilter anvendes i anlæg, hvor der er behov for effektiv fjernelse af snavs og magnetiske partikler og hvor der er krav til kontinuerlig gennemstrømning i hovedstrengen – også under rensning og service af filteret.

Korrosion forekommer i mange rørsystemer som eksempelvis køle- og varmeinstallationer. Ved hjælp af Neotherm delstrømningsfilter kan kvaliteten af det transporterede medie forbedres betydeligt.

Neotherm delstrømsfilter leveres som komplet enhed for delstrømsfiltrering i varme og kølesystemer med en gennemstrømning på 40 – 2.000 m³/h i hovedledningen.

Funktion

Neotherm delstrømsfilter er en komplet enhed bestående af delstrømsfilter med indbygget posefilter og magnetstav, pumpe, luftudlader og kontrolmanometre.

Delstrømsfiltrering sikrer en effektiv fjernelse af snavs, slam og magnetiske partikler (magnetit) fra anlægget, som dermed sikrer antallet af nedbrud og forlænger levetiden for varmemålere, varmevekslere, pumper, ventiler og andre komponenter.

Ved delstrømsfiltrering ledes 5-15 % af det totale flow ud af systemet og pumpes gennem delstrømsfilteret, hvorefter det føres tilbage til systemet - rensat for snavs, slam og magnetit.

Delstrømsfilter kan leveres til enten vægmontage eller stående på gulv.

Neotherm delstrømsfilter opfylder gældende standarder og normer for trykbeholdere og er CE mærket.

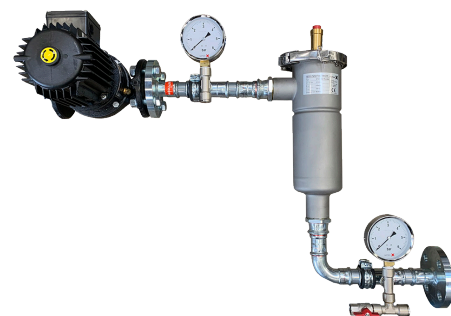
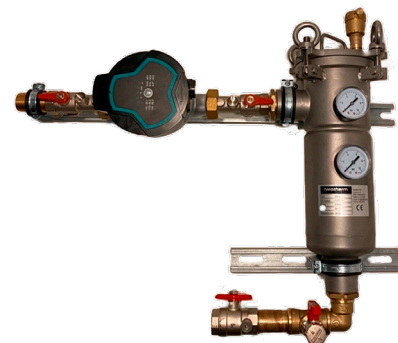
Væghængt model SFW+

Neotherm væghængt delstrømsfilter leveres med tilslutningsledninger fra og til pumpen, som alle er monteret med rustfri stålør. Der medfølger rørbærere. Systemet er tilsluttet SFU+ installationen ved hjælp af en flangeforbindelse. Neotherm vægmodel er tilgængelig i delstrømskapacitet 6 m³/h.

Filtrering

Filterpose 5 og 50 mikron (maks. 120°C)

Varenummer	Beskrivelse	Model	Pumpe
447900003	SFW 3+	Væghængt	25/11-180
447900006	SFW 6+	Væghængt	TP 32-60



Neotherm Delstrømsfilter SFW+

Tekniske oplysninger - Modeller

	SFW3+	SFW6+
Væghængt model	x	x
Magnet bar 12"	x	x
Maks. antal magneter (valgmulighed)	1	1
Luftudladere	x	x
Rør forzinket stål	x	x
2 x manometre 0-6 bar	x	x
Afløbsventil	x	x
Vingemøtrik - låsning	x	x
Øjebolt - låsning	-	-
Neotherm pumpe	25/11-180	TP 32-60
Motor effekt [kW]	0,2-14 kW	0,25
Elektr. forb. (50 Hz) [VAC]	1 x 230	3-400 (valgmulighed 1x230)
Filterpose inkl.(50 µm)	2	2
Diameter - Filter [mm]	114	114,3
Højde - Filter [mm]	362	359
Maks. kapacitet [m ³ /h.]	3	6
Maks. arbejddstryk [bar]	10	10
Maks. temperatur [°C.]	90	120

Neotherm A/S er en privatejet virksomhed, etableret i 1978 og med hovedsæde i Frederikssund. Vi driver vores virksomhed ud fra en ambition om, at de ting vi beskæftiger os med altid skal give mening. Uanset om det er som leverandør til den danske byggebranche eller som arbejdsplads for vores medarbejdere. Vores vision er, at vi skal være byggebranchens førende, professionelle og progressive leverandør af varme- og installationstekniske løsninger baseret på unikke kompetencer og passion, med det formål at kunderne oplever energioptimerede indeklimaløsninger baseret på et stort indhold af viden og kvalitet.

Neotherm A/S
Centervej 18
DK - 3600 Frederikssund
Tlf. 47 37 70 00
info@neotherm.dk
www.neotherm.dk