

Neotherm

THE FLOW OF ENERGY



Optibal rødgoods Kuglehane *Koldt og varmt brugsvandsledninger*

THE FLOW OF ENERGY

Optibal rødgods Kuglehane

Anvendelse

Koldt og varmt brugsvandsledninger

Udførelse

Ventilhus af rødgods DIN 50930-6, fuldt gennemløb, forkromet kugle, vedligeholdelsesfri spindel med dobbelt o-ringstætning af EPDM, sort håndtag af højkvalitets kunststof, med 2 1/4" udtag for aftapning eller kontrolprøvning. Tilslutning valgfrit med enten 2 x muffegevind, 2 x udvendige gevind efter DIN 228 eller 2 x rødgods presender til kobber eller rustfrie rør.

Maks. driftstryk: PN 10
Driftstemperatur: 0 – 90 °C

DN 15 – DN 80: DVGW, VA-godkendt 1.51/19740

Fordele

- Alle medieberørte dele fri for messing
- Udblæsningsfri spindel
- Fuldt gennemløb i henhold til DIN EN 13828
- Dødrumsfri
- Som tilbehør kan leveres prøveventil til montering på 1/4" afgang
- Højt håndtag som går fri af isoleringen
- Som tilbehør kan leveres isoleringsskåle

Anbefaling:

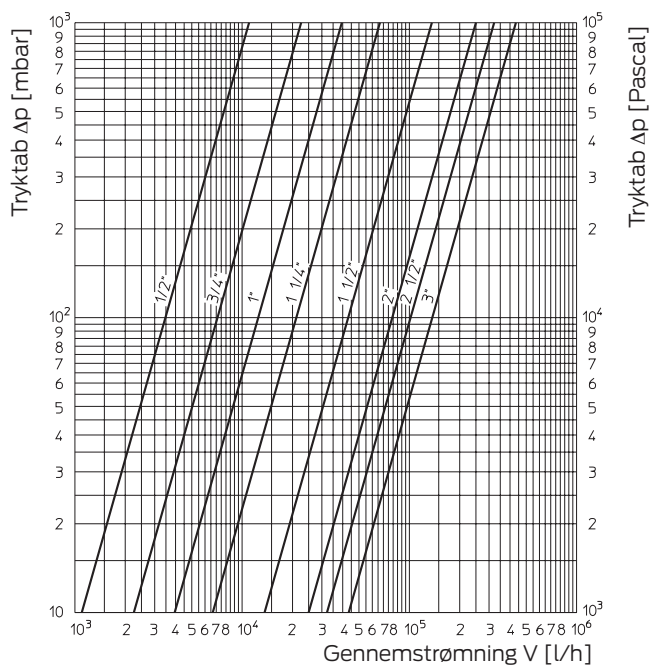
Det anbefales at betjene kuglehane mindst 1-2 gange om året.
Skal installeres frostfri!
Isdannelse kan ødelægge ventil og rørledning!

Optibal rødgods Kuglehane



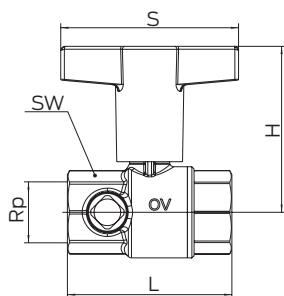
Gennemstrømningsdiagram

Vandmænde målt med vand (værdier afrundet)

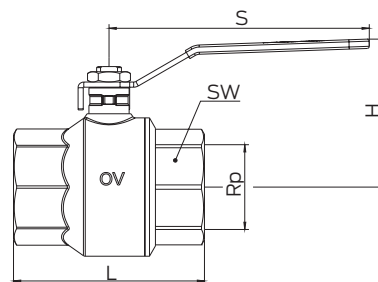


Optibal rødgods Kuglehane

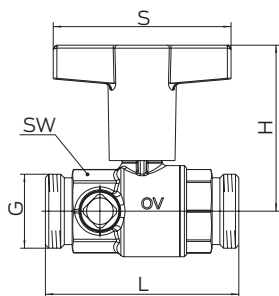
Mål



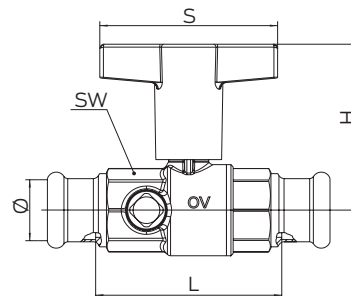
Varenr.	DN	Rp	L	H	S	SW
420 88 04	15	1/2	65	69	60	27
420 88 06	20	3/4	74	75	80	35
420 88 08	25	1	90	79	80	43
420 88 10	32	1 1/4	102	114	120	49
420 88 12	40	1 1/2	112	120	120	55
420 88 16	50	2	135	127	120	70



Varenr.	DN	Rp	L	H	S	SW
420 88 20	65	2 1/2	160	131	252	90
420 88 24	80	3	185	143	252	105



Varenr.	DN	G	L	H	S	SW
420 89 04	15	3/4	76	69	60	27
420 89 06	20	1	87	75	80	35
420 89 08	25	1 1/4	104	79	80	43
420 89 10	32	1 1/2	106	114	120	49
420 89 12	40	1 3/4	115	120	120	55
420 89 16	50	2 3/8	126	127	120	70



Varenr.	DN	Ø	L	H	S	SW
420 88 52	15	15	70	69	60	27
420 88 53	15	18	70	69	60	27
420 88 54	20	22	81	75	80	35
420 88 55	25	28	97	79	80	43
420 88 56	32	35	111	114	120	49
420 88 57	40	42	120	120	120	55
420 88 58	50	54	144	127	120	70

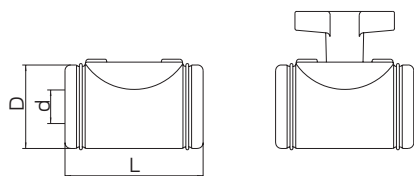
Tilbehør:

Isoleringskåle:

Isoleringskålene består af højværdig lukket og skummet Polyethylen med fast gitterstruktur.

Material opfylder brandbeskyttelsesklasse B1 i henhold til DIN 4102, (Brandværdi < 100 mm/ min.)

Indstilling af nominal temperatur



Varenr.	DN	d	D	L
420 88 81	15	1/2	62	82
420 88 82	20	3/4	72	90
420 88 83	25	1	89	110
420 88 84	32	1 1/4	109	122
420 88 85	40	1 1/2	155	142
420 88 86	50	2	190	165

Neotherm A/S leverer helhedsløsninger til VVS-branchen indenfor gulvvarme, brugsvand, solenergi og strålevarme. Vi tilbyder kvalificeret, praktisk rådgivning fra udbud til projektet afleveres. Gennem direkte leverancer og dialog har vi tæt kontakt til vores kunder, hvorved vi sikrer den bedste kvalitet til den rigtige pris.

Neotherm A/S
Centervej 18
DK - 3600 Frederikssund
Tlf. 47 37 70 00
Fax 47 38 41 58
info@neotherm.dk

www.neotherm.dk
www.phjwebshop.dk